

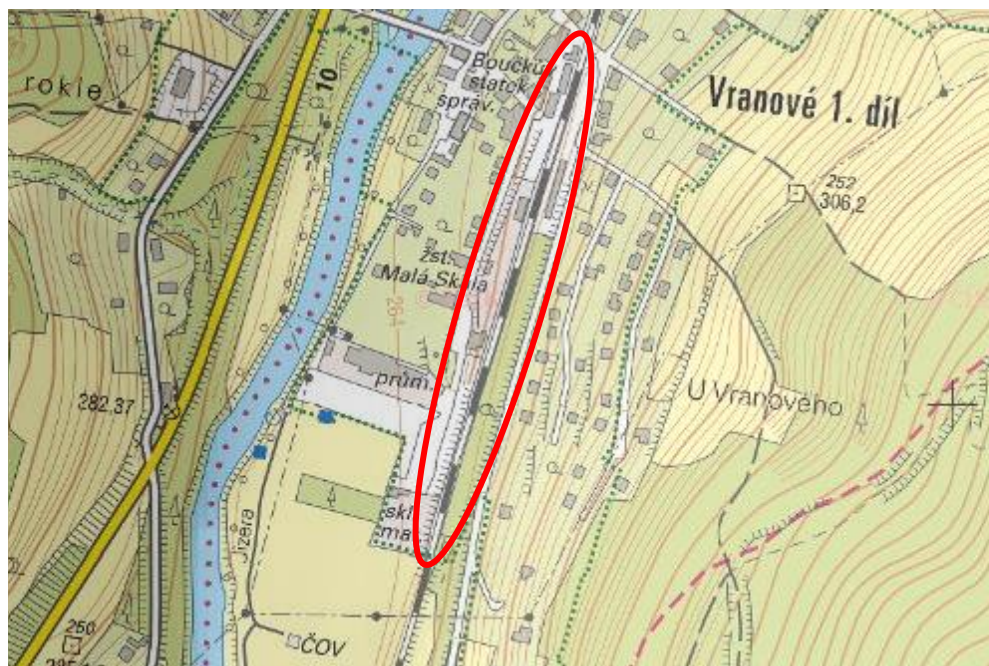
# Inventarizace dřevin

## Železniční stanice Malá Skála

Datum: 16. 3. 2022

Katastrální území: Vranové I [690325]

Parcelní čísla: 1590/17, 1590/1



Obr. 1 – Umístění lokality (zdroj: geoportal.gov.cz)

**Pozn. Zapojený porost označen fialovými liniemi**

Tab. 1 - Inventarizace dřevin Malá Skála - zapojený porost podél trati

ID*	TAXON CZ	TAXON LAT	Katastrální území	Pozemek [parcelní č.]	Plocha [m <sup>2</sup> ]
PO	Pámelník bílý Líška obecná Jasan ztepilý Zlatice prostřední Bez černý Javor klen Javor mléč Lípa srdčitá Smrk ztepilý Růže šípková Bříza bělokorá Borovice černá	<i>Symphoricarpos albus</i> <i>Corylus avellana</i> <i>Fraxinus excelsior</i> <i>Forsythia × intermedia</i> <i>Sambucus nigra</i> <i>Acer pseudoplatanus</i> <i>Acer platanoides</i> <i>Tilia cordata</i> <i>Picea abies</i> <i>Rosa canina</i> <i>Betula pendula</i> <i>Pinus nigra</i>	Vranové I. [690325]	1590/17	cca. 2300

Tab. 2 - Inventarizace dřevin Malá Skála - nádraží - podél trati

ID*	TAXON CZ	TAXON LAT	OBVOD [cm]	Katastrální území	Pozemek [parcelní č.]	Souřadnice
1	Jabloň domácí	<i>Malus domestica</i>	110	Vranové I [690325]	1590/17	50.636683 N, 15.192906 E
2	Jalovec viržinský	<i>Juniperus virginiana</i>	80	Vranové I [690325]	1590/17	50.634034 N, 15.192252 E
3	Douglaska tisloistá	<i>Pseudotsuga menziesii</i>	90	Vranové I [690325]	1590/17	
4	Smrk ztepilý	<i>Picea abies</i>	90	Vranové I [690325]	1590/17	50.634091 N, 15.192299 E
5	Smrk stříbrný	<i>Picea pungens</i> var. <i>glauca</i>	125	Vranové I [690325]	1590/17	
6	Lípa srdčitá	<i>Tilia cordata</i>	83	Vranové I [690325]	1590/17	50.632361 N, 15.191833 E
7	Javor mléč	<i>Acer platanooides</i>	95	Vranové I [690325]	1590/17	50.631666 N, 15.191575 E
8	Javor klen	<i>Acer pseudoplatanus</i>	122, 130	Vranové I [690325]	1590/17	50.631677 N, 15.191592 E
9	Javor klen	<i>Acer pseudoplatanus</i>	100, 80	Vranové I [690325]	1590/17	50.631764 N, 15.191628 E
10	Jasan ztepilý	<i>Fraxinus excelsior</i>	82	Vranové I [690325]	1590/17	50.631815 N, 15.191631 E
11	Jasan ztepilý	<i>Fraxinus excelsior</i>	87	Vranové I [690325]	1590/17	50.631882 N, 15.191652 E
12	Javor klen	<i>Acer pseudoplatanus</i>	113	Vranové I [690325]	1590/17	50.631952 N, 15.191686 E
13	Javor klen	<i>Acer pseudoplatanus</i>	100	Vranové I [690325]	1590/17	50.632008 N, 15.191681 E
14	Javor klen	<i>Acer pseudoplatanus</i>	85	Vranové I [690325]	1590/17	50.632029 N, 15.191677 E
15	Javor mléč	<i>Acer platanooides</i>	84	Vranové I [690325]	1590/17	50.632043 N, 15.191690 E
16	Třešeň ptačí	<i>Prunus avium</i>	120	Vranové I [690325]	1590/17	50.632093 N, 15.191696 E
17	Vrba jíva	<i>Salix caprea</i>	80	Vranové I [690325]	1590/17	50.632517 N, 15.191841 E
18	Vrba bílá	<i>Salix alba</i>	95	Vranové I [690325]	1590/17	50.632563 N, 15.191820 E
19	Vrba bílá	<i>Salix alba</i>	105	Vranové I [690325]	1590/17	50.632640 N, 15.191821 E
20	Jabloň domácí	<i>Malus domestica</i>	110	Vranové I [690325]	1590/17	50.632799 N, 15.191840 E
21	Topol osika	<i>Populus tremula</i>	105	Vranové I [690325]	1590/17	50.632889 N, 15.191880 E

22	Topol osika	<i>Populus tremula</i>	80	Vranové I [690325]	1590/17	50.632936 N, 15.191870 E
23	Hrušeň obecná	<i>Pyrus communis</i>	162	Vranové I [690325]	1590/17	50.632944 N, 15.191965 E
24	Vrba bílá	<i>Salix alba</i>	90	Vranové I [690325]	1590/17	50.632968 N, 15.191934 E
25	Hrušeň obecná	<i>Pyrus communis</i>	110	Vranové I [690325]	1590/17	50.632958 N, 15.192054 E
26	Vrba jíva	<i>Salix caprea</i>	100, 100	Vranové I [690325]	1590/17	50.633030 N, 15.191994 E
27	Hrušeň obecná	<i>Pyrus communis</i>	195	Vranové I [690325]	1590/17	50.633133 N, 15.192016 E
28	Hrušeň obecná	<i>Pyrus communis</i>	130	Vranové I [690325]	1590/17	50.633413 N, 15.192089 E
29	Hrušeň obecná	<i>Pyrus communis</i>	120	Vranové I [690325]	1590/17	50.633620 N, 15.192118 E
30	Hrušeň obecná	<i>Pyrus communis</i>	170	Vranové I [690325]	1590/17	50.633529 N, 15.192087 E
31	Třešeň ptačí	<i>Prunus avium</i>	154	Vranové I [690325]	1590/17	50.633657 N, 15.192146 E
32	Vrba bílá	<i>Salix alba</i>	95	Vranové I [690325]	1590/17	50.633743 N, 15.192190 E
33	Jabloň domácí	<i>Malus domestica</i>	123	Vranové I [690325]	1590/17	50.633772 N, 15.192116 E
34	Lípa srdčitá	<i>Tilia cordata</i>	115	Vranové I [690325]	1590/17	50.634447 N, 15.191694 E
35	Smrk ztepilý	<i>Picea abies</i>	115	Vranové I [690325]	1590/17	50.634312 N, 15.191911 E
36	Vrba jíva	<i>Salix caprea</i>	250	Vranové I [690325]	1590/17	50.634423 N, 15.191897 E
37	Javor klen	<i>Acer pseudoplatanus</i>	173	Vranové I [690325]	1590/17	50.634418 N, 15.192021 E
38	Lípa velkolistá	<i>Tilia platyphyllos</i>	170	Vranové I [690325]	1590/17	50.634348 N, 15.191985 E
39	Javor mléč	<i>Acer platanoides</i>	210	Vranové I [690325]	1590/17	50.634271 N, 15.191981 E
40	Javor klen	<i>Acer pseudoplatanus</i>	180	Vranové I [690325]	1590/17	50.634204 N, 15.191939 E
41	Třešeň ptačí	<i>Prunus avium</i>	85	Vranové I [690325]	1590/17	50.633981 N, 15.192273 E
42	Jedle bělokorá	<i>Abies alba</i>	95	Vranové I [690325]	1590/17	50.634182 N, 15.192382 E
43	Javor mléč	<i>Acer platanoides</i>	90	Vranové I [690325]	1590/17	50.634260 N, 15.192319 E
44	Jabloň domácí	<i>Malus domestica</i>	85	Vranové I [690325]	1590/17	50.634363 N, 15.192303 E

45	Hrušeň obecná	<i>Pyrus communis</i>	140	Vranové I [690325]	1590/17	50.634599 N, 15.192376 E
46	Bříza bělokorá	<i>Betula pendula</i>	85	Vranové I [690325]	1590/17	50.634914 N, 15.192594 E
47	Smrk ztepilý	<i>Picea abies</i>	120	Vranové I [690325]	1590/1	50.635346 N, 15.192546 E
48	Hrušeň obecná	<i>Pyrus communis</i>	130	Vranové I [690325]	1590/17	50.636018 N, 15.192776 E
49	Vrba jíva	<i>Salix caprea</i>	150, 150	Vranové I [690325]	1590/17	50.636118 N, 15.192796 E
50	Hrušeň obecná	<i>Pyrus communis</i>	110	Vranové I [690325]	1590/17	50.635970 N, 15.192764 E
51	Slivoň švestka	<i>Prunus domestica</i>	90	Vranové I [690325]	1590/17	50.636206 N, 15.192809 E
52	Hrušeň obecná	<i>Pyrus communis</i>	180	Vranové I [690325]	1590/17	50.636156 N, 15.192799 E

Tab. 3 - Inventarizace dřevin Malá Skála - ŽST - zapojený porost (doplnění)

ID*	TAXON CZ	TAXON LAT	Katastrální území	Pozemek [parcelní č.]	Plocha [m <sup>2</sup> ]
P1	Pámelník bílý Líska obecná Jasan ztepilý (juv.) Zlatice prostřední	<i>Symphoricarpos albus</i> <i>Corylus avellana</i> <i>Fraxinus excelsior</i> <i>Forsythia × intermedia</i>	Vranové I [690325]	1590/17	52
P2	Pámelník bílý Zlatice prostřední Líska obecná Javor mléč (juv.) Bez černý Jasan ztepilý (juv.)	<i>Symphoricarpos albus</i> <i>Forsythia × intermedia</i> <i>Corylus avellana</i> <i>Acer platanoides</i> <i>Sambucus nigra</i> <i>Fraxinus excelsior</i>	Vranové I [690325]	1590/17	250
P3	Bez černý Pámelník bílý Mahónie cesmínolistá Zimostráz vždyzelený Jasan ztepilý (juv.) Javor klen (juv.) Javor mléč (juv.) Lípa srdčitá (juv.)	<i>Sambucus nigra</i> <i>Symphoricarpos albus</i> <i>Mahonia aquifolium</i> <i>Buxus sempervirens</i> <i>Fraxinus excelsior</i> <i>Acer pseudoplatanus</i> <i>Acer platanoides</i> <i>Tilia cordata</i>	Vranové I [690325]	1590/17	312

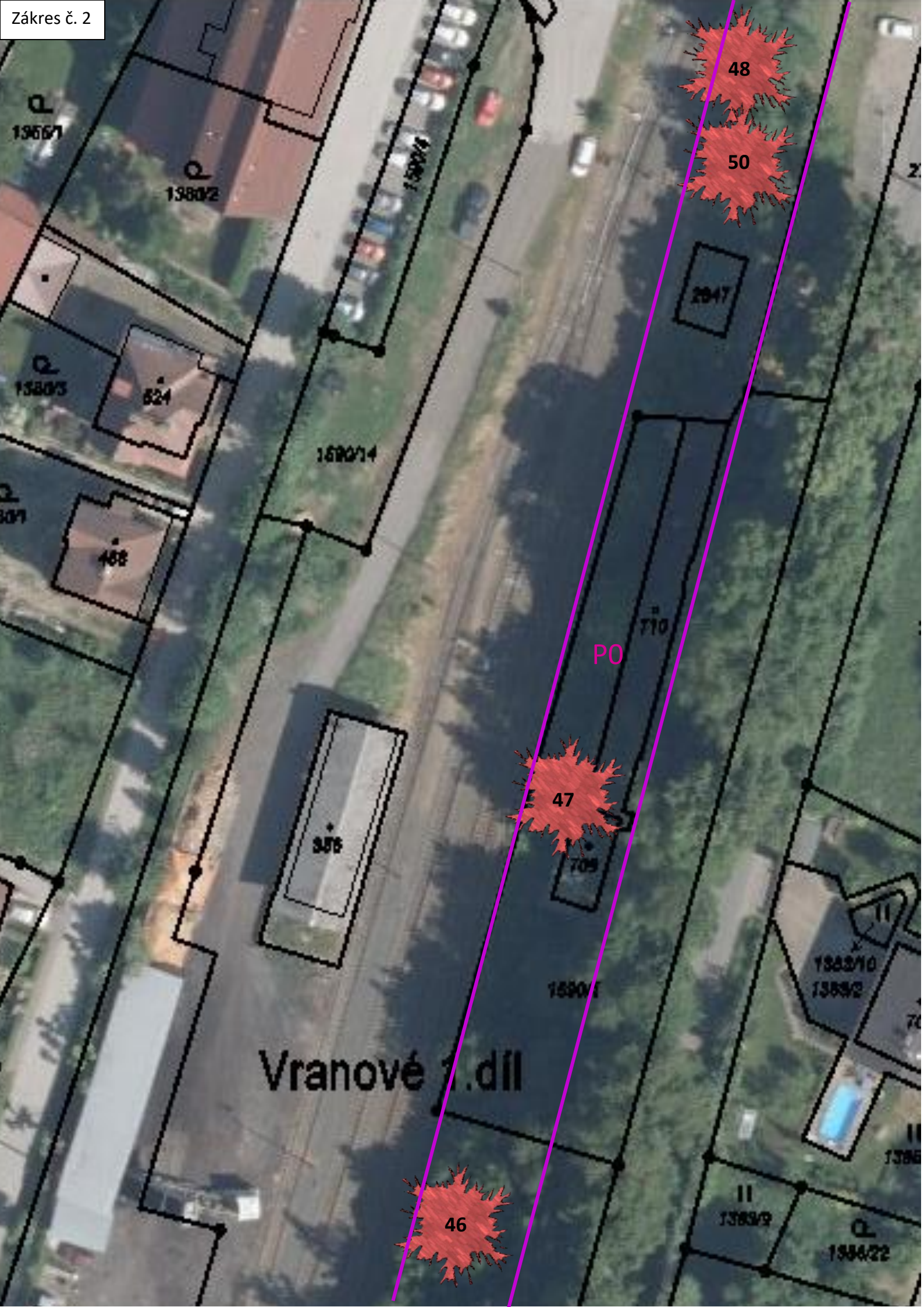




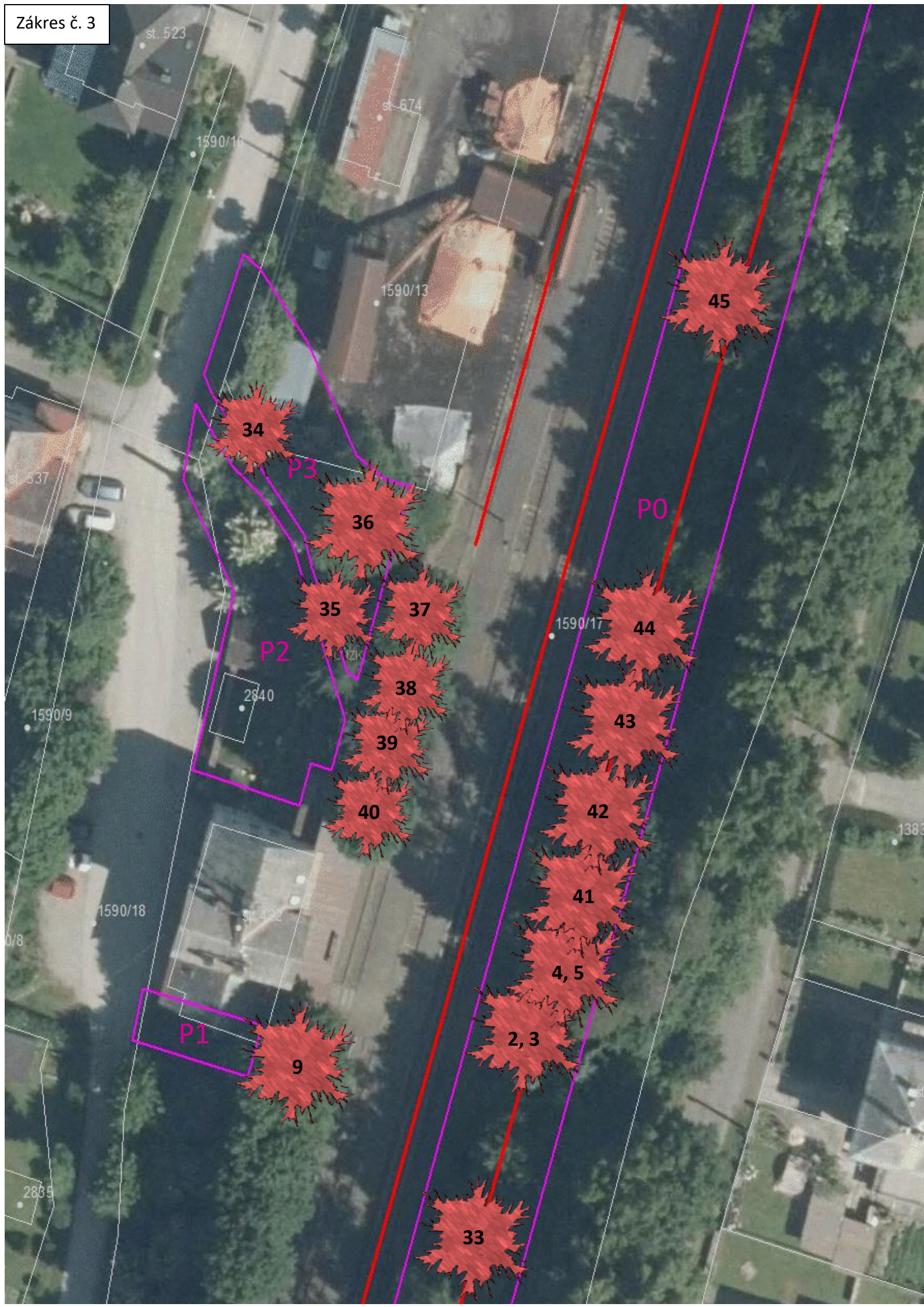




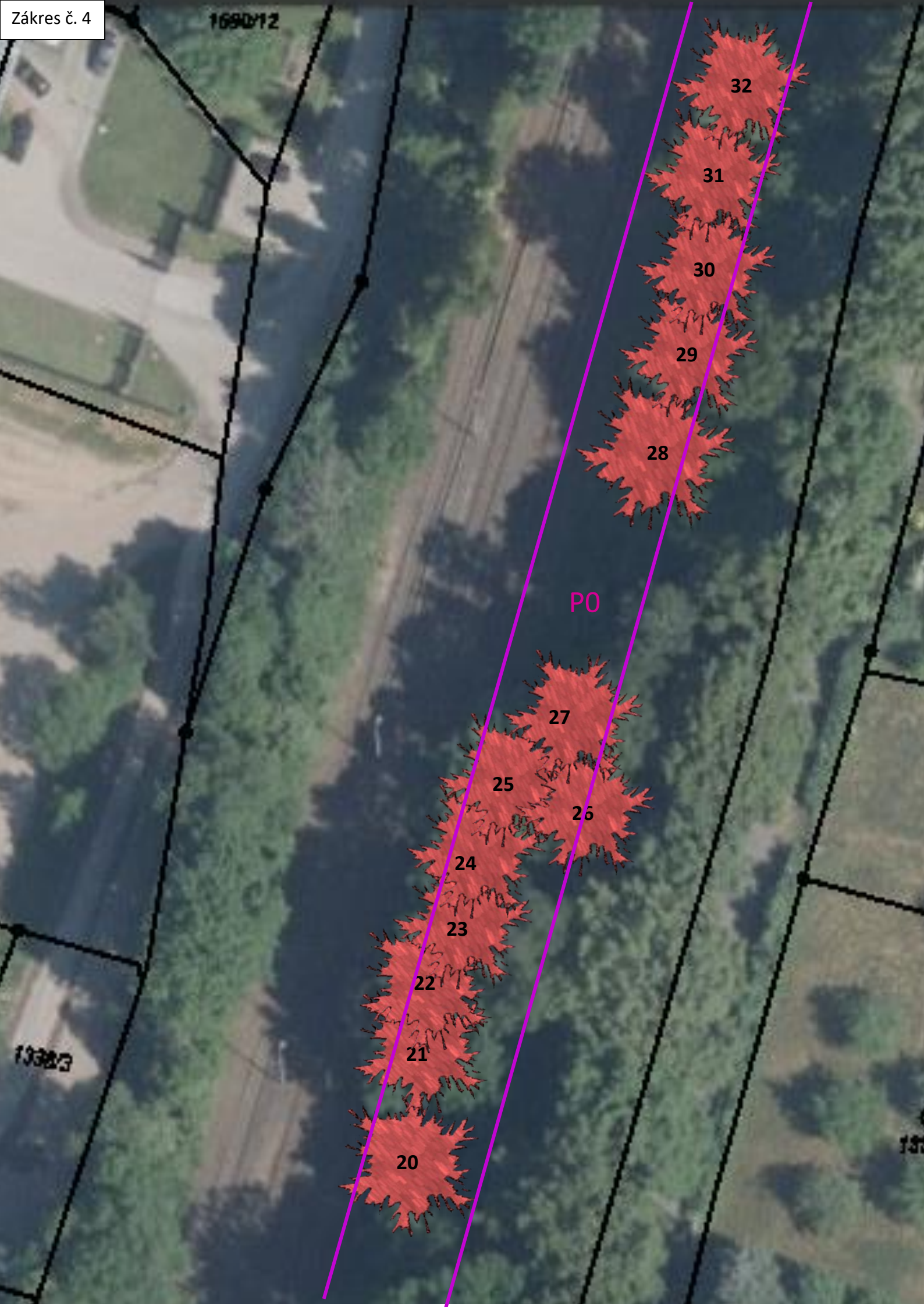












1690/12

1938/3

130



